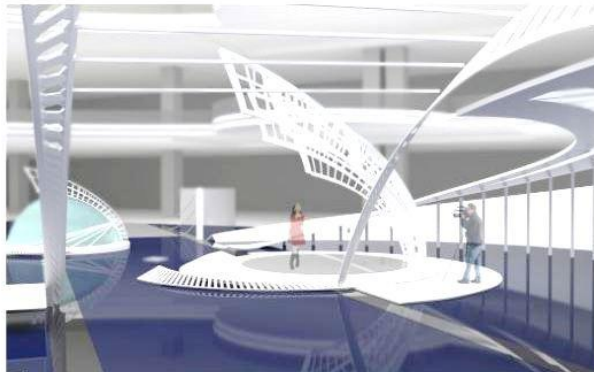


Інформаційний стенд М 1:25



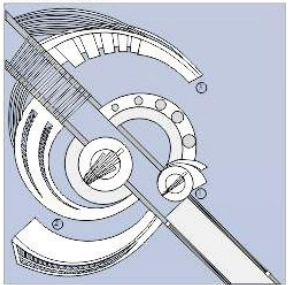
Експлікація

- 1 Інформаційний стенд
- 2 Титульний розділ. Вступна частина. Знайомство з архітектором
- 3 Особливості стилю «біо-тек» в архітектурі
- 4 Другий розділ. Фото-проекти замістра від першого до останнього, роботи та спільні пов'язані споруди

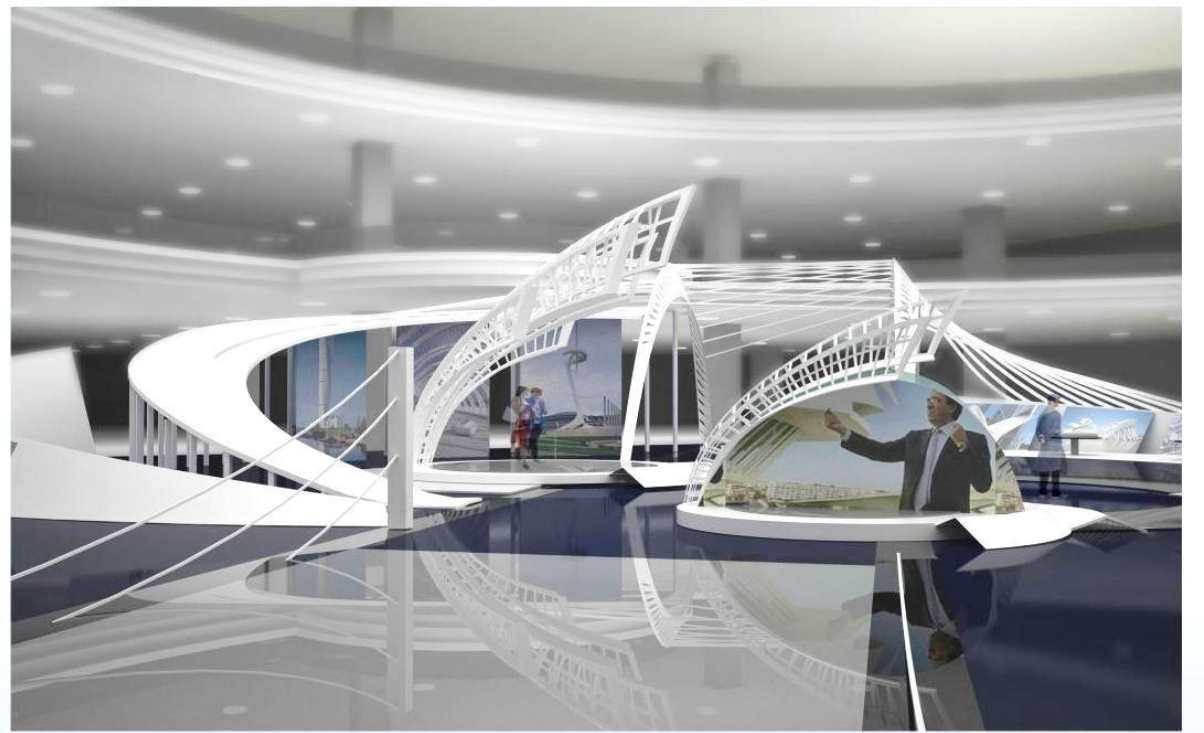
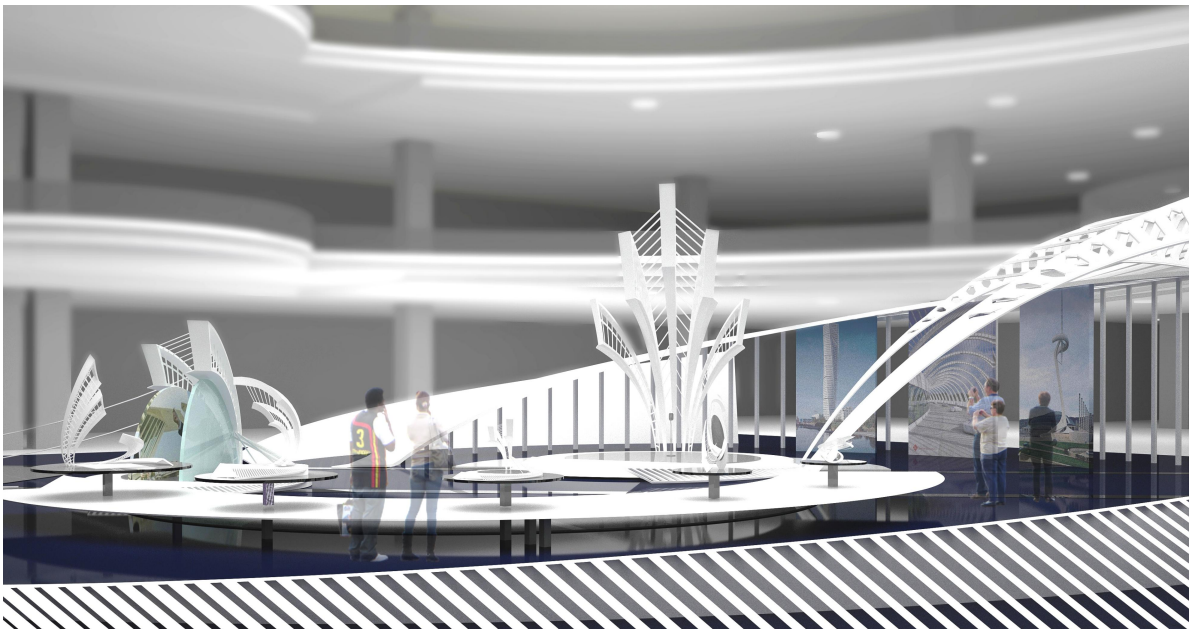


Концепція

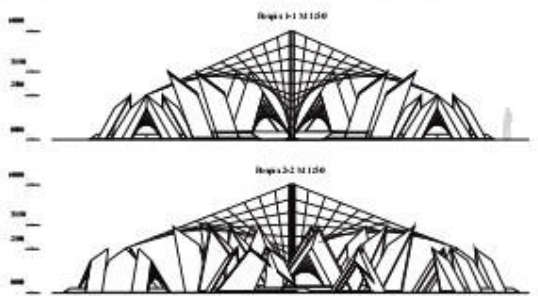
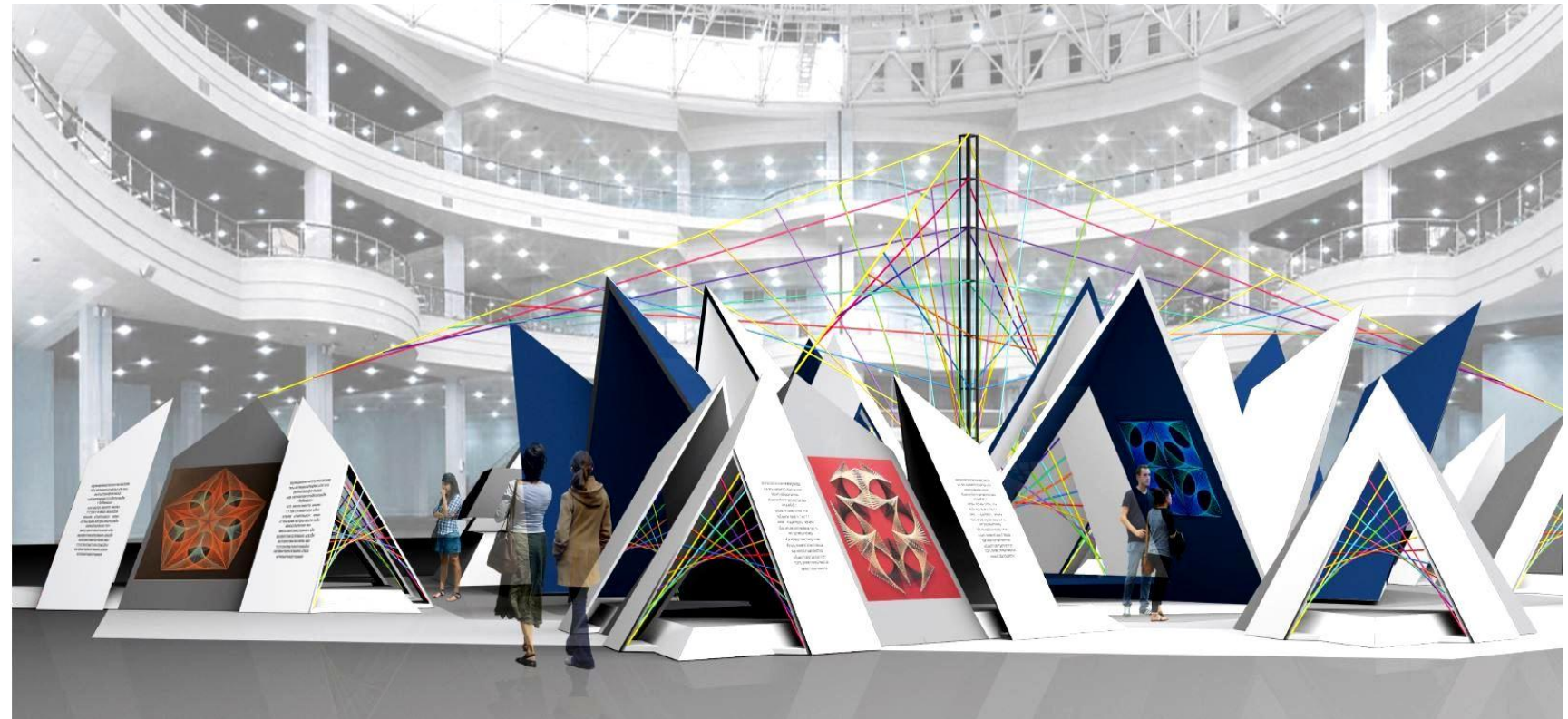
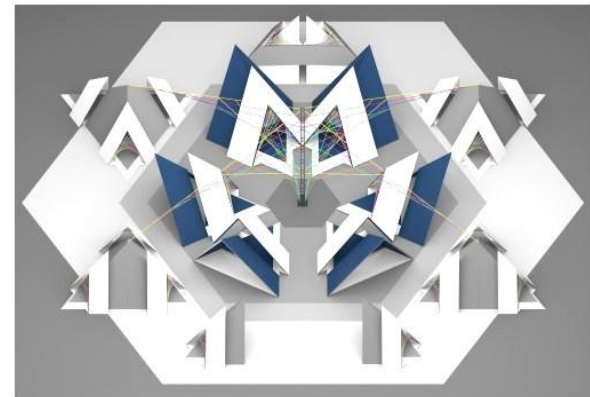
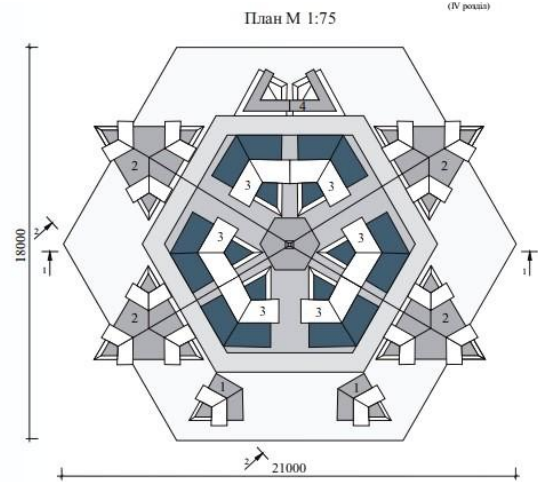
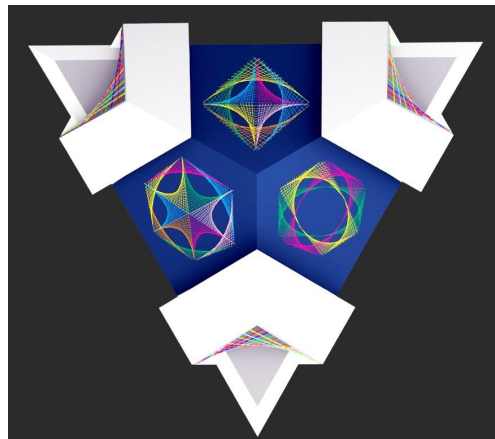
Для проектування 3D-образу виставкового комплексу «Рідний експонат» за адресою м.Харків, вул. Академіка Гавлова, 271. Вибір на території виставки глянцеві відкриті представлені інформаційний стенд, який має зручно ознайомитись з образом геніального експозиції, такі спільні ретельно підберемо інформація про нашу країну, творчість спільно прикладно на послідовну побудову, архітектору в Україні, а відповідно створюючи конструктивні елементи, дають новий рух у сучасному дизайні. Самий основний переважна виставки роботи даного майстра, є акцентована в межах, послідовно його роботи відносять на послідовну творчість архітектора та дизайнера. Ознайомившись з цією частинкою виставкового простору для людини представлено 2 розділи експозиції, де увагу глядача привертає інформація за особливості стилю «біо-тек» в архітектурі і спільні пов'язані споруди. У другому розділі, більш детально розглянемо творчість С. Калатрави, де будуть представлені фото-проекти. Крім того, маємо також окремі види, подивившись відео-презентації про діяльність архітектора та сфери впливу на фоні міста і по важливою надати загальною проєкту на історичні від виставки правдиві матеріали про творче життя майстра. Особливістю цього розділу є те що, конкретне відомим, миття до створення архі. шедеврів, а також глядачу ознайомитись з геніальними, деталізація для Калатрави рис. елементів формотворення і кольора, які добре гармонізують між собою. Стане, підірваний якісно-цінний матеріал відомих проєктів формув у відштовхуванням сприйняття до творчості, ступінь майстра та свідчить про його високий професіоналізм, оригінальність форми та великий внесок у розвиток архітектури всього світу.



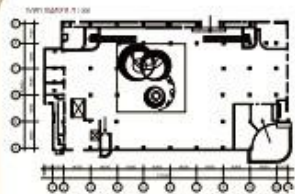
Фрагмент плану М 1:50



Ескізы прэекта экспазіцыі на тэму: «Світ мистецтва стрінг-арту»



ЕСКІЗНИЙ ПРОЕКТ ЕКСПОЗИЦІЇ ВИСТАВКИ НА ТЕМУ:
-ТВОРЧИЙ ШЛЯХ АЛЬФОНСА МУХИ-



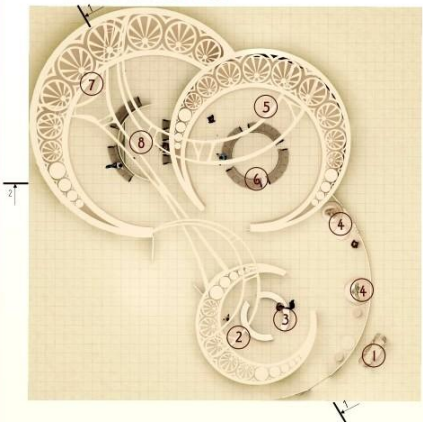
ВНЕС. СТ. 48, 2 ГР. -01- РАЙОНАЛЬНОВИ РІ. О.
КЕР. ХРИСТА С. В. СКОРОВОДОМ А. В.



ІНФОРМАЦІЙНИЙ СТЕНД М 1:5



ПЛАН ЕКСПОЗИЦІЇ М 1:100

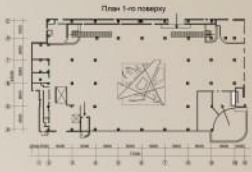


ЕКСПЛІКАЦІЯ:

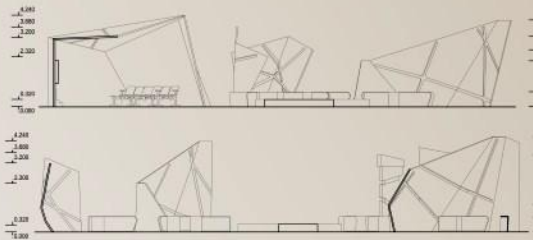
- 0 ІНФОРМАЦІЙНИЙ СТЕНД
- 1 РОЗДІЛ 1
- 2 СТИЛІ РЕЦЕПШІ
- 3 ВИСТАВКОВИ ПОДАРИ
- 4 РОЗДІЛ 2
- 5 ЗОНА ВІДПОЧИНКУ
- 6 РОЗДІЛ 3
- 7 РОЗДІЛ 3
- 8 ІНФОРМАЦІЙНА ЗОНА



Ескізіний проект експозиції виставки на тему сучасної конструктивно-модульної кераміки «ЦеглинАрт»



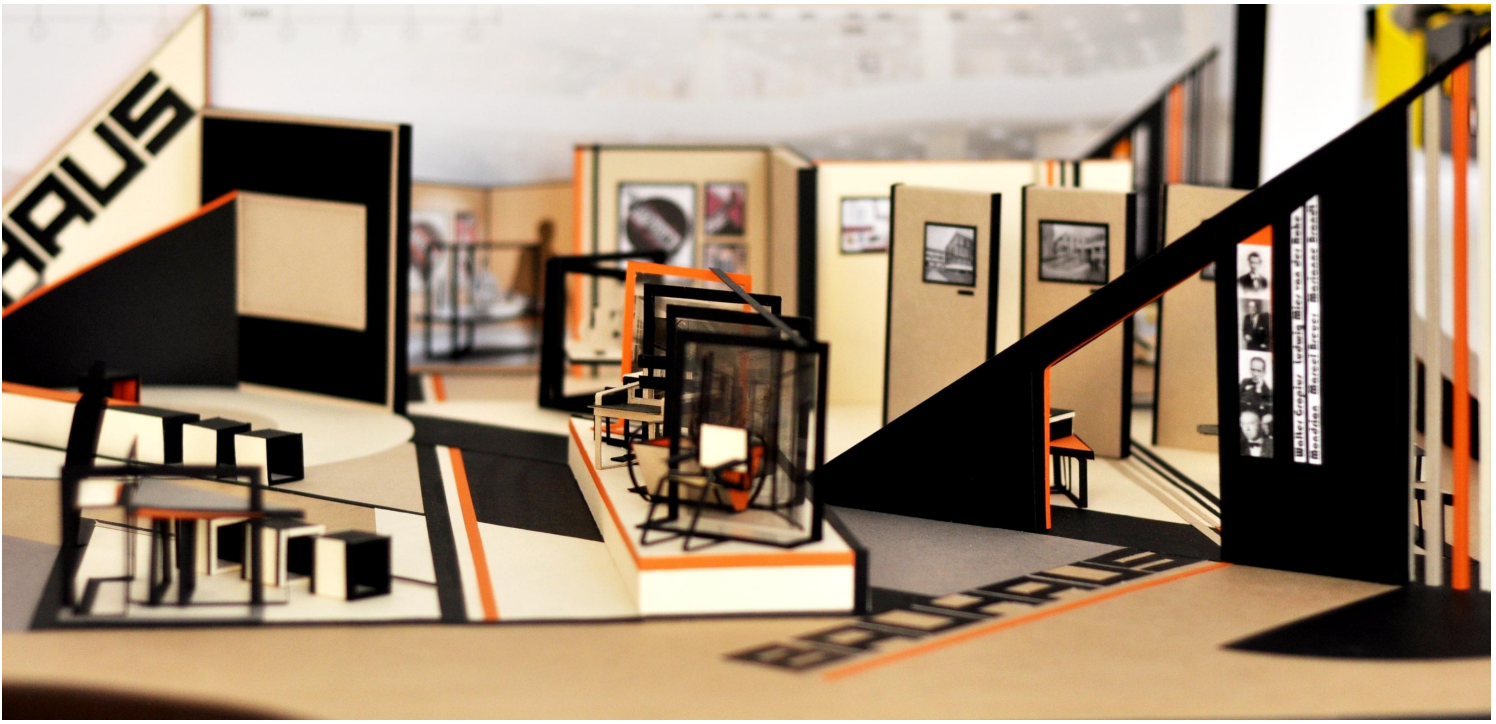
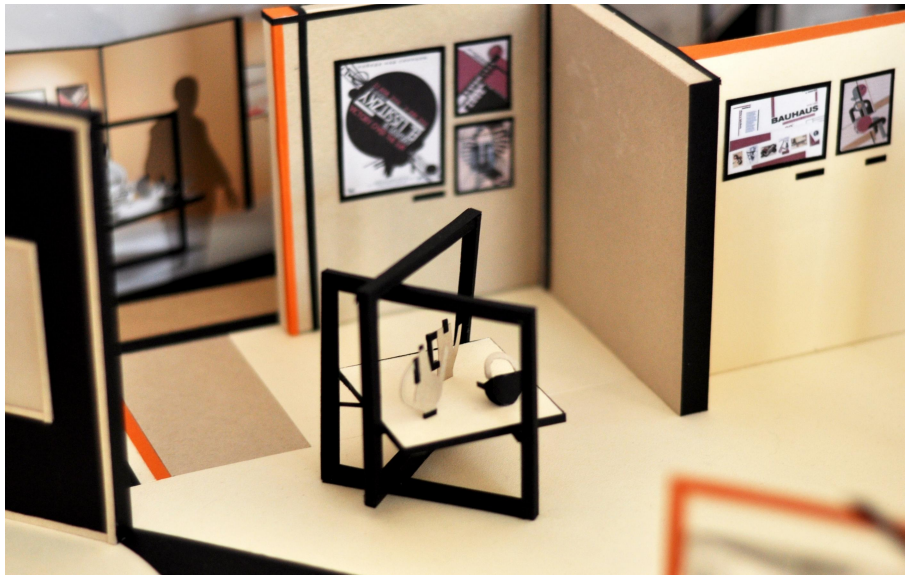
Цей проект є ескізом експозиції виставки на тему сучасної конструктивно-модульної кераміки «ЦеглинАрт». Він розроблений з урахуванням вимог до функціональності, естетичності та безпеки. Експозиція складається з кількох модулів, які можна комбінувати за потреби. Кожен модуль має свої функції: демонстрація керамічних виробів, інформаційні панелі, сидіння для відвідувачів. Для забезпечення безпеки всі елементи виготовлені з міцних матеріалів та мають заокруглені кути. Освітлення виставки організоване за допомогою вбудованих світлодіодних стрічок, що підкреслює форми керамічних виробів та створює комфортну атмосферу.

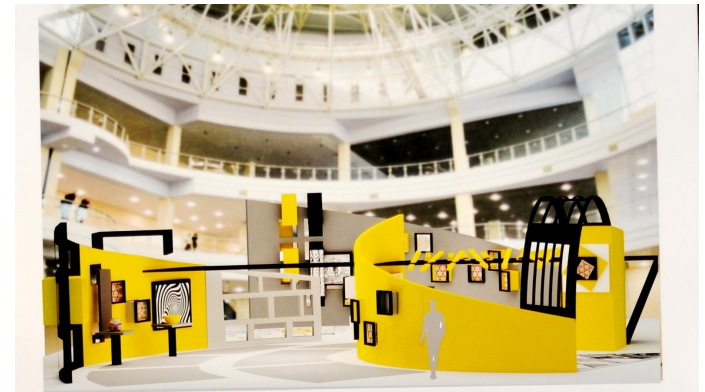
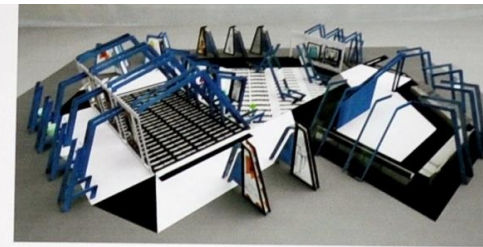




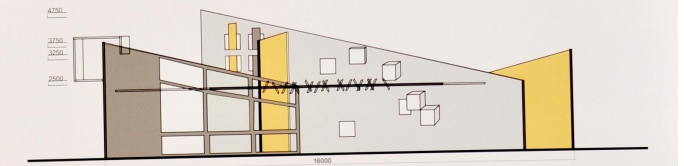
Концепція

Об'єктом проєктування є виставочний простір на тему «Школа Баухауз, як основа сучасного дизайну» у м. Харків. Завданням проєкту є створення простору, який відображає історію та сучасність школи Баухауз. Простір повинен бути функціональним, естетичним та зручним для відвідувачів. Основні принципи проєктування: простота, функціональність, естетичність. Простір повинен бути зручним для відвідувачів, а також відображати історію та сучасність школи Баухауз. Простір повинен бути функціональним, естетичним та зручним для відвідувачів. Основні принципи проєктування: простота, функціональність, естетичність.

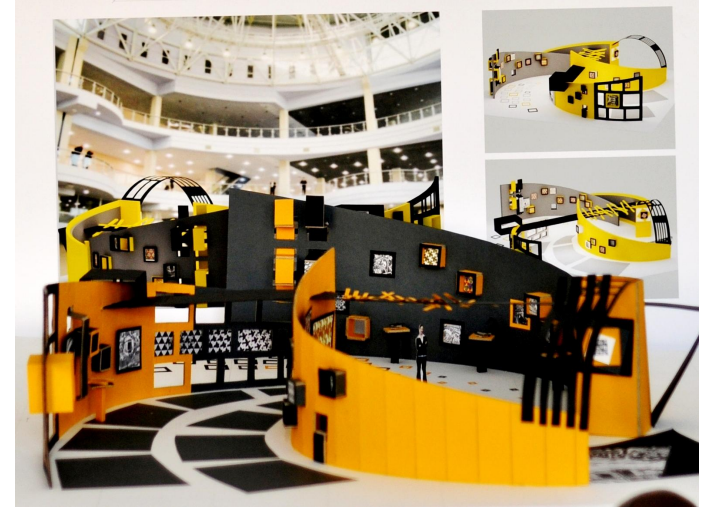
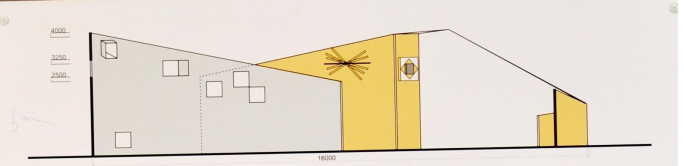




Розріз А-А м 1:25



Розріз Б-Б м 1:25



Ескізний проект експозиції виставки «Опішня-колицка гончарної творчості»



Генеральний план М 1:200



Експозиція:

1. Глиняні фігурки
2. Облицювання
3. Виставочні полиці
4. Глиняні чашечки
5. Порцеляна

Об'єктом для розробки експозиції були обрані експонати Опішня, колицка глиняної творчості, яка є національною спадщиною на території України. Найбільш цінними є глиняні фігурки, облицювання, посудинами, порцеляною. Вони є важливими елементами української культури, традицій, побуту. Вони є важливими елементами української культури, традицій, побуту. Вони є важливими елементами української культури, традицій, побуту.

Об'єктом для розробки експозиції були обрані експонати Опішня, колицка глиняної творчості, яка є національною спадщиною на території України. Найбільш цінними є глиняні фігурки, облицювання, посудинами, порцеляною. Вони є важливими елементами української культури, традицій, побуту. Вони є важливими елементами української культури, традицій, побуту.

Об'єктом для розробки експозиції були обрані експонати Опішня, колицка глиняної творчості, яка є національною спадщиною на території України. Найбільш цінними є глиняні фігурки, облицювання, посудинами, порцеляною. Вони є важливими елементами української культури, традицій, побуту. Вони є важливими елементами української культури, традицій, побуту.

Супутний план М 1:50









Exhibition space designed according to the concept of "Openness, Transparency and Interactivity"

